

# Appendix G

## Steam Flow Data

### Draft

## Lake Oologah TMDL Report

Prepared for:

**Oklahoma Department of Environmental Quality**  
Joe A. Long, Environmental Programs Manager  
Water Quality Division / Watershed Planning Section  
P. O. Box 1677  
Oklahoma City, OK 73101-1677  
Telephone: (405) 702-8198

**FY 2016/17 §106 Grant #I-00640015**  
**Project # 5**  
May 31, 2017

DYNAMIC SOLUTIONS, LLC  
6421 DEANE HILL DRIVE  
KNOXVILLE, TENNESSEE 37919



## **APPENDIX G – STREAM FLOW DATA**

### **List of Tables**

Table 1 Flow Station Locations in Domain.....	2
Table 2 2004-2007 USGS Flow Data (cfs).....	4

### **List of Figures**

Figure 1 USGS Flow Station Location .....	3
---	---

Table 1 Flow Station Locations in Domain

Organization	Site	Station Number	Latitude	Longitude
USGS	Verdigris River near Lenapah, OK	07171000	36.2294	-95.1825
<b>USGS</b>	Verdigris River at Coffeyville, KS	07170990	36.3075	-95.3472
<b>USGS</b>	Verdigris River at Independence,	07170500	36.851111	-95.585833
<b>USGS</b>	Verdigris River near Altoona, KS	07166500	37.005278	-95.592500
<b>USGS</b>	Fall River at Fredonia, KS	07169500	37.223611	-95.677500

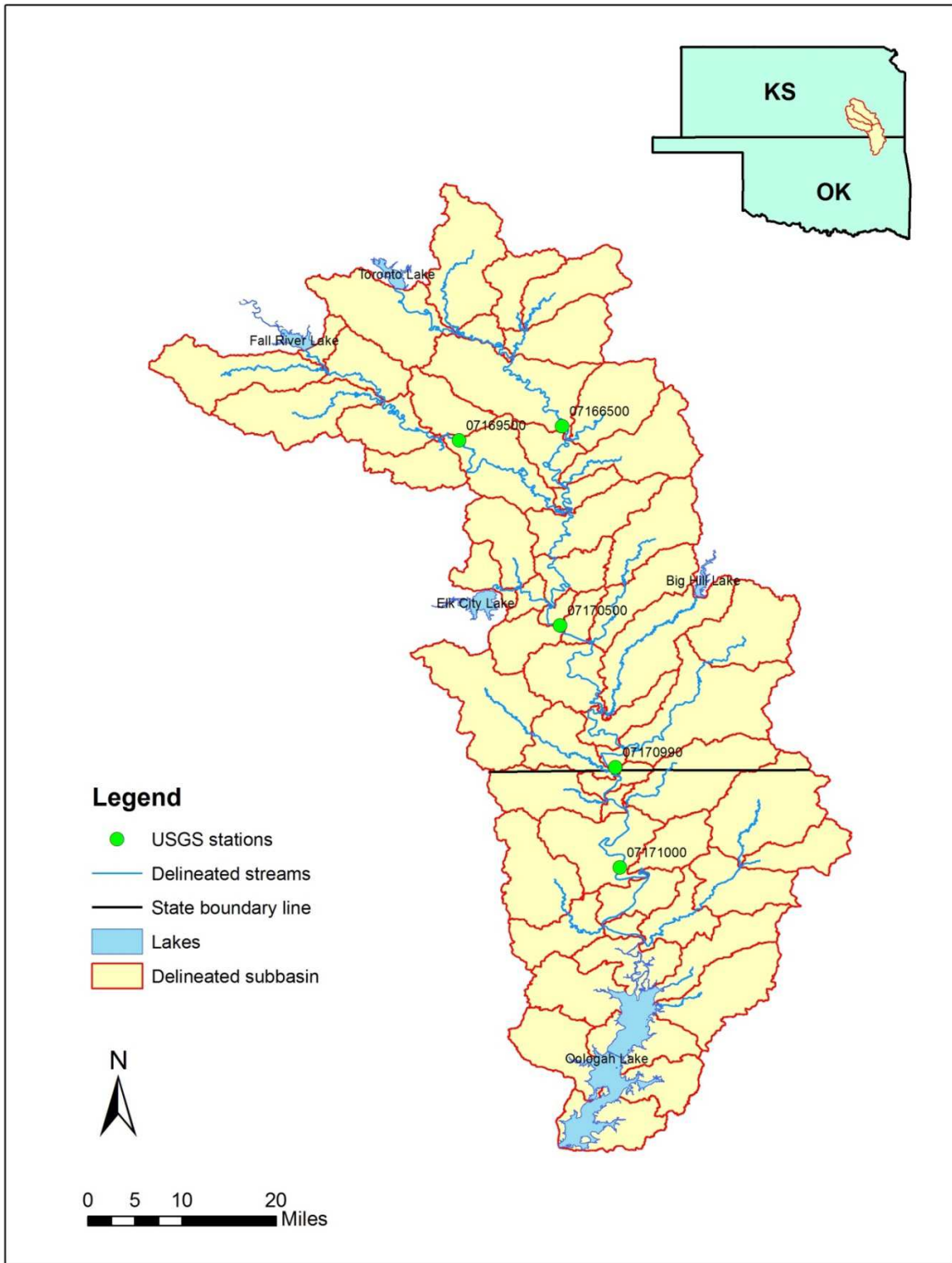


Figure 1 USGS Flow Station Location

Table 2 2004-2007 USGS Flow Data (cfs)

Date	07166500	07169500	07170500	07170990	07171000
01/01/2004	69	35	299	478	651
01/02/2004	64	33	273	414	553
01/03/2004	59	31	258	374	494
01/04/2004	58	32	235	338	442
01/05/2004	53	28	247	303	381
01/06/2004	93	253	567	398	345
01/07/2004	381	432	927	660	621
01/08/2004	410	430	1260	1210	1110
01/09/2004	394	418	1270	1300	1390
01/10/2004	388	415	1250	1270	1370
01/11/2004	390	414	1250	1250	1350
01/12/2004	388	411	1260	1260	1350
01/13/2004	386	403	1250	1260	1360
01/14/2004	384	404	1240	1250	1350
01/15/2004	381	400	1240	1240	1330
01/16/2004	483	400	1260	1250	1350
01/17/2004	1260	1010	3190	5160	5850
01/18/2004	2490	2460	6830	11400	13000
01/19/2004	1340	889	4580	7480	8650
01/20/2004	822	600	2420	3190	3980
01/21/2004	974	1000	2400	2430	2590
01/22/2004	1160	1070	2900	2920	2810
01/23/2004	1030	1040	2850	3100	3160
01/24/2004	963	1020	2710	2880	2970
01/25/2004	1080	1310	2920	2920	2910
01/26/2004	1490	1580	3890	4110	3940
01/27/2004	1140	1160	3420	3500	4350
01/28/2004	1010	1040	2820	3000	3310
01/29/2004	990	999	2700	2840	2910
01/30/2004	1020	941	2590	2650	2720
01/31/2004	564	323	2300	2510	2590
02/01/2004	188	200	1430	1790	2100
02/02/2004	402	893	1870	1630	1960

02/03/2004	584	509	2830	2830	2800
02/04/2004	324	352	2330	2570	2870
02/05/2004	244	272	2060	2170	2370
02/06/2004	301	369	1950	2050	2310
02/07/2004	366	390	2140	2080	2200
02/08/2004	340	372	2090	2080	2210
02/09/2004	344	370	2100	2140	2260
02/10/2004	383	418	2190	2410	2820
02/11/2004	344	304	2240	2490	2700
02/12/2004	244	248	1950	2260	2500
02/13/2004	203	196	1800	1920	2110
02/14/2004	182	176	1710	1770	1940
02/15/2004	168	166	1670	1700	1870
02/16/2004	162	160	1630	1650	1810
02/17/2004	156	155	1610	1620	1780
02/18/2004	585	798	1760	1610	1750
02/19/2004	951	933	2730	2470	2200
02/20/2004	926	945	2510	2560	2680
02/21/2004	885	972	2490	2440	2490
02/22/2004	885	922	2470	2450	2470
02/23/2004	860	893	2410	2370	2420
02/24/2004	844	880	2380	2310	2380
02/25/2004	830	831	2240	2260	2340
02/26/2004	819	296	1780	1920	2120
02/27/2004	811	242	1340	1460	1720
02/28/2004	511	234	1160	1220	1420
02/29/2004	204	245	777	1000	1250
03/01/2004	235	314	735	763	973
03/02/2004	271	316	832	823	933
03/03/2004	245	275	808	912	1270
03/04/2004	3220	4340	4990	14000	15900
03/05/2004	12400	11100	19400	33700	36200
03/06/2004	11600	1340	21000	27100	32500
03/07/2004	2890	1360	13500	21000	23900
03/08/2004	3830	1870	6360	8870	11600
03/09/2004	4610	2570	8790	9490	9120
03/10/2004	5070	3110	10900	11700	11700

03/11/2004	5080	3070	11300	12700	13200
03/12/2004	4980	3020	11200	12700	13300
03/13/2004	4880	2970	11000	12500	13000
03/14/2004	4790	2940	10800	12300	12800
03/15/2004	4670	2910	10600	12100	12600
03/16/2004	3690	2890	10000	11900	12400
03/17/2004	2070	2560	7060	9490	10400
03/18/2004	1470	2480	5670	7200	7270
03/19/2004	1440	2430	5480	6530	6190
03/20/2004	1430	2390	5410	6380	6030
03/21/2004	1400	2320	5310	6200	5890
03/22/2004	1370	2300	5230	6010	5710
03/23/2004	1360	2260	5170	5950	5610
03/24/2004	1360	2120	4770	5760	5520
03/25/2004	1340	888	3530	4340	4560
03/26/2004	776	550	2540	2990	3210
03/27/2004	530	528	1860	2080	2340
03/28/2004	3490	2300	7150	11800	11800
03/29/2004	2810	1250	8190	13200	16200
03/30/2004	1050	805	3450	6090	7770
03/31/2004	1910	1240	3230	3510	3730
04/01/2004	2280	1210	4290	4720	4360
04/02/2004	1640	1180	4010	4760	4790
04/03/2004	1400	1160	3470	3970	4110
04/04/2004	1370	1140	3370	3690	3710
04/05/2004	1350	1090	3300	3590	3580
04/06/2004	1310	660	3120	3470	3480
04/07/2004	513	356	2580	2980	3110
04/08/2004	246	272	1450	1990	2330
04/09/2004	237	271	812	1040	1420
04/10/2004	253	288	848	924	1240
04/11/2004	278	314	919	1040	1340
04/12/2004	275	303	914	1040	1230
04/13/2004	248	282	855	966	1090
04/14/2004	189	268	800	881	959
04/15/2004	176	263	715	796	856
04/16/2004	221	262	712	736	751

04/17/2004	196	260	738	755	742
04/18/2004	210	257	702	734	746
04/19/2004	207	251	709	719	701
04/20/2004	590	657	815	790	839
04/21/2004	2250	1500	4030	2700	2490
04/22/2004	797	625	2730	4590	6270
04/23/2004	1050	1440	3740	2230	3230
04/24/2004	7150	7920	21600	24000	19400
04/25/2004	5160	1840	19200	26400	28300
04/26/2004	899	524	6210	14100	19300
04/27/2004	975	963	3700	3880	4690
04/28/2004	1250	998	7690	7520	6330
04/29/2004	1170	948	7580	8240	8270
04/30/2004	1020	941	7420	8060	7990
05/01/2004	1430	1310	8390	9550	11300
05/02/2004	1340	1020	8190	9240	10100
05/03/2004	1120	912	7320	8190	8480
05/04/2004	1100	873	6260	7630	7690
05/05/2004	1070	847	4040	4880	5500
05/06/2004	1040	838	3920	4310	4370
05/07/2004	1010	1380	4000	4200	4230
05/08/2004	993	1440	4460	4650	4500
05/09/2004	978	1420	4400	4670	4660
05/10/2004	964	1410	4320	4580	4560
05/11/2004	1000	1390	4270	4520	4490
05/12/2004	869	1370	3940	4490	4480
05/13/2004	4040	4050	6250	7570	8210
05/14/2004	7630	5260	17300	22000	22900
05/15/2004	2340	1040	14600	18900	20700
05/16/2004	665	512	4750	8360	11700
05/17/2004	985	1650	4030	4180	4450
05/18/2004	1730	2140	5380	5660	5070
05/19/2004	5810	1750	8610	7520	6340
05/20/2004	2320	2250	8440	10200	10600
05/21/2004	1530	2330	6400	7470	7570
05/22/2004	1400	2770	6280	6860	6400
05/23/2004	1330	2740	6480	7210	6600



05/24/2004	1280	2690	6350	7050	6560
05/25/2004	1040	2650	6230	6890	6410
05/26/2004	822	2610	5640	6350	6110
05/27/2004	1070	2500	5710	6200	5680
05/28/2004	1120	1270	4110	4900	5130
05/29/2004	1170	1140	3320	3560	3610
05/30/2004	1210	1120	3230	3340	3230
05/31/2004	1170	1100	3180	3310	3190
06/01/2004	1160	1080	3080	3220	3120
06/02/2004	1130	1050	2820	3020	2970
06/03/2004	1080	436	2410	2880	2810
06/04/2004	988	328	1380	1870	2130
06/05/2004	1110	207	1310	1450	1470
06/06/2004	1100	124	1250	1480	1470
06/07/2004	1080	120	1190	1360	1350
06/08/2004	1050	116	1140	1310	1300
06/09/2004	500	96	1060	1300	1280
06/10/2004	712	260	761	977	1120
06/11/2004	556	107	1210	1260	979
06/12/2004	307	90	584	1020	1210
06/13/2004	6810	4730	7750	4420	1890
06/14/2004	3330	1050	11900	14800	14500
06/15/2004	937	400	2760	6280	9070
06/16/2004	1150	192	4120	3850	3180
06/17/2004	1080	119	3920	4350	4250
06/18/2004	1240	123	3290	4040	3950
06/19/2004	1210	163	1510	2150	2610
06/20/2004	1090	107	1320	1610	1650
06/21/2004	2020	282	1340	1450	1480
06/22/2004	1400	330	2450	2270	2650
06/23/2004	1230	137	1560	1990	2250
06/24/2004	1250	75	1350	1610	1660
06/25/2004	1250	53	1230	1460	1470
06/26/2004	809	43	1020	1340	1350
06/27/2004	855	38	574	915	1030
06/28/2004	2070	225	2510	1810	1390
06/29/2004	2450	197	1630	2420	3060

06/30/2004	2660	91	1420	1740	1770
07/01/2004	3460	66	2760	2020	1630
07/02/2004	2900	69	2180	3870	4910
07/03/2004	3760	173	3960	3810	4110
07/04/2004	2500	416	5200	8310	6920
07/05/2004	3510	420	4230	6540	8580
07/06/2004	4710	1190	4700	6680	6380
07/07/2004	3500	340	5490	6600	6050
07/08/2004	2890	151	5670	6710	6120
07/09/2004	6520	430	6850	7170	6360
07/10/2004	7440	3470	10600	10600	9830
07/11/2004	6000	3770	11600	13000	13000
07/12/2004	4000	3710	10300	12300	12800
07/13/2004	2640	3650	6800	9250	10000
07/14/2004	2230	3670	5770	7190	6950
07/15/2004	2230	3630	5650	6700	6250
07/16/2004	2250	3690	5610	6620	6150
07/17/2004	2260	3650	5630	6640	6140
07/18/2004	2300	3570	5550	6540	6080
07/19/2004	2300	3490	5450	6380	5940
07/20/2004	2300	3390	5270	6170	5790
07/21/2004	2330	3220	5150	5850	5510
07/22/2004	3340	1800	5390	6210	5670
07/23/2004	3670	318	4670	5690	5510
07/24/2004	3660	116	3930	4470	4490
07/25/2004	3600	54	3800	3940	3870
07/26/2004	3510	40	3700	3730	3640
07/27/2004	3360	34	3620	3560	3470
07/28/2004	1690	31	3010	3360	3330
07/29/2004	714	31	975	1860	2230
07/30/2004	682	32	777	1230	1360
07/31/2004	297	29	667	924	990
08/01/2004	97	26	282	611	716
08/02/2004	81	23	170	301	380
08/03/2004	78	21	149	208	235
08/04/2004	73	20	148	185	192
08/05/2004	63	18	138	178	178

08/06/2004	62	18	128	156	163
08/07/2004	60	15	121	141	144
08/08/2004	44	13	116	131	135
08/09/2004	24	13	105	122	126
08/10/2004	18	14	86	104	117
08/11/2004	16	14	74	83	103
08/12/2004	18	15	63	69	83
08/13/2004	16	15	54	61	70
08/14/2004	14	14	55	56	65
08/15/2004	11	13	51	55	59
08/16/2004	11	12	45	54	57
08/17/2004	13	12	41	51	57
08/18/2004	12	11	38	47	54
08/19/2004	13	10	41	48	51
08/20/2004	16	16	54	75	70
08/21/2004	17	15	69	63	80
08/22/2004	29	14	60	70	69
08/23/2004	31	13	58	68	73
08/24/2004	32	12	69	62	68
08/25/2004	33	11	69	65	63
08/26/2004	31	10	66	68	65
08/27/2004	37	9.6	61	64	66
08/28/2004	37	10	58	67	67
08/29/2004	54	16	65	59	67
08/30/2004	57	21	68	60	59
08/31/2004	41	19	96	62	59
09/01/2004	34	14	84	80	63
09/02/2004	31	12	69	74	77
09/03/2004	32	11	57	64	71
09/04/2004	32	9.2	50	55	63
09/05/2004	33	6.5	45	51	55
09/06/2004	36	9.7	52	62	55
09/07/2004	34	9.4	51	53	59
09/08/2004	32	10	49	50	53
09/09/2004	29	11	44	47	49
09/10/2004	30	10	42	44	48
09/11/2004	31	8.9	41	41	45

09/12/2004	31	9.1	41	39	42
09/13/2004	29	7.7	40	38	41
09/14/2004	29	3.7	39	38	40
09/15/2004	28	3.3	38	37	40
09/16/2004	30	2.9	37	38	39
09/17/2004	32	3.2	36	35	38
09/18/2004	32	4.1	34	35	36
09/19/2004	32	5.5	34	30	35
09/20/2004	31	5.4	34	26	32
09/21/2004	31	4.5	33	26	28
09/22/2004	30	4.4	32	26	27
09/23/2004	31	4.6	33	26	26
09/24/2004	33	4.5	41	29	28
09/25/2004	32	4.5	48	31	28
09/26/2004	31	4.9	38	39	29
09/27/2004	31	5.7	35	41	34
09/28/2004	31	6.2	83	36	39
09/29/2004	30	27	73	53	37
09/30/2004	30	181	46	66	49
10/01/2004	30	187	138	48	63
10/02/2004	26	186	207	147	52
10/03/2004	22	185	206	234	177
10/04/2004	20	184	205	233	214
10/05/2004	20	183	204	234	212
10/06/2004	18	179	201	231	211
10/07/2004	21	124	227	264	221
10/08/2004	156	110	197	266	260
10/09/2004	134	59	318	232	224
10/10/2004	49	54	216	376	295
10/11/2004	35	84	185	280	317
10/12/2004	38	110	185	247	251
10/13/2004	100	67	183	222	219
10/14/2004	63	55	200	219	202
10/15/2004	39	53	155	221	210
10/16/2004	28	53	131	161	183
10/17/2004	21	52	120	130	141
10/18/2004	16	52	114	114	120

10/19/2004	10	54	112	106	110
10/20/2004	8.9	46	110	97	101
10/21/2004	8.2	19	110	92	96
10/22/2004	8.8	11	103	107	99
10/23/2004	10	8.6	81	112	147
10/24/2004	10	8.5	55	72	112
10/25/2004	14	8.7	42	54	79
10/26/2004	16	11	117	66	70
10/27/2004	14	11	152	242	211
10/28/2004	56	20	275	198	325
10/29/2004	499	41	383	345	299
10/30/2004	137	19	456	557	438
10/31/2004	70	12	215	388	469
11/01/2004	64	38	244	291	310
11/02/2004	444	81	301	357	366
11/03/2004	453	158	958	642	444
11/04/2004	1940	353	2110	2160	2100
11/05/2004	646	84	1860	2610	2720
11/06/2004	316	59	623	1160	1560
11/07/2004	370	99	522	605	661
11/08/2004	331	93	549	624	552
11/09/2004	310	88	508	588	555
11/10/2004	334	157	544	564	517
11/11/2004	2690	2000	6560	8950	6700
11/12/2004	1960	641	6140	10600	12600
11/13/2004	1200	612	3010	4390	5130
11/14/2004	1470	615	3350	3430	3310
11/15/2004	1430	606	3220	3490	3510
11/16/2004	1370	585	3140	3350	3320
11/17/2004	1350	574	3060	3240	3210
11/18/2004	1330	576	3050	3200	3160
11/19/2004	996	580	2720	3170	3160
11/20/2004	405	568	1360	1970	2350
11/21/2004	266	556	1010	1270	1470
11/22/2004	251	548	941	1090	1190
11/23/2004	286	595	957	1080	1160
11/24/2004	3420	2510	4800	5060	4220

11/25/2004	3150	1400	7320	9280	9200
11/26/2004	1950	1050	4420	6260	6800
11/27/2004	1640	954	3610	4140	4280
11/28/2004	1510	905	3350	3650	3710
11/29/2004	1500	966	3240	3440	3460
11/30/2004	2240	1600	3790	3630	3500
12/01/2004	2180	1590	4510	4900	4600
12/02/2004	2030	1540	4280	4720	4670
12/03/2004	1920	1460	4050	4490	4410
12/04/2004	1030	742	2760	3570	3810
12/05/2004	855	860	1630	2020	2350
12/06/2004	2520	1380	3460	3340	3150
12/07/2004	1820	1170	4650	8940	9850
12/08/2004	1310	876	3450	4810	5760
12/09/2004	1170	789	3060	3440	3700
12/10/2004	1140	772	2950	3060	3160
12/11/2004	1070	740	2790	2860	2940
12/12/2004	1040	700	2660	2670	2730
12/13/2004	1010	656	2580	2540	2600
12/14/2004	984	648	2520	2460	2500
12/15/2004	961	640	2320	2390	2440
12/16/2004	451	619	1690	1890	2100
12/17/2004	234	304	1090	1370	1610
12/18/2004	216	246	760	936	1120
12/19/2004	148	238	675	773	851
12/20/2004	135	236	610	680	745
12/21/2004	131	232	596	643	677
12/22/2004	128	226	558	626	655
12/23/2004	117	219	519	599	621
12/24/2004	90	186	453	567	585
12/25/2004	88	228	427	508	576
12/26/2004	104	225	473	515	494
12/27/2004	110	217	490	548	539
12/28/2004	113	116	493	559	560
12/29/2004	119	39	404	547	567
12/30/2004	119	35	326	446	485
12/31/2004	118	33	307	400	401

01/01/2005	118	32	299	387	379
01/02/2005	118	30	293	380	370
01/03/2005	120	32	312	417	394
01/04/2005	1490	1200	1810	2380	2190
01/05/2005	9580	6830	18100	23900	23600
01/06/2005	6620	1370	19600	24600	28700
01/07/2005	1760	1370	7900	9930	20300
01/08/2005	2140	1380	6510	8010	7610
01/09/2005	2250	1610	6510	7940	7790
01/10/2005	3450	2470	8100	9850	8620
01/11/2005	2760	1830	8280	9980	10400
01/12/2005	2460	1630	7510	8940	9390
01/13/2005	2640	1810	8180	12400	13800
01/14/2005	2180	1430	6750	8890	9870
01/15/2005	1650	1300	5260	6470	6840
01/16/2005	1620	1250	4680	5240	5410
01/17/2005	1570	1270	4610	4920	4930
01/18/2005	1570	1250	4740	5000	4950
01/19/2005	1420	1200	4720	4960	4970
01/20/2005	1430	1220	4900	5160	5060
01/21/2005	1430	1450	4970	5240	5160
01/22/2005	1400	1450	5120	5430	5300
01/23/2005	1360	1430	5010	5330	5230
01/24/2005	1340	1410	4920	5170	5080
01/25/2005	1340	1400	4880	5100	5000
01/26/2005	1570	1390	4950	5080	4960
01/27/2005	1600	1370	5060	5270	5100
01/28/2005	1570	1360	4700	5200	5090
01/29/2005	1550	1350	3860	4010	4190
01/30/2005	1540	1340	3830	3830	3820
01/31/2005	1540	1350	3850	3850	3830
02/01/2005	1170	1400	3760	3870	3880
02/02/2005	1030	1320	3430	3490	3570
02/03/2005	978	704	2960	3230	3300
02/04/2005	775	669	2240	2380	2550
02/05/2005	695	660	2020	2050	2150
02/06/2005	723	699	2090	2040	2170

02/07/2005	1040	939	2630	2960	3220
02/08/2005	974	790	2810	3130	3320
02/09/2005	887	754	2520	2800	3100
02/10/2005	1050	697	2740	2780	2870
02/11/2005	1090	667	2850	2860	2880
02/12/2005	1070	661	2810	2820	2860
02/13/2005	1400	884	3080	3200	3240
02/14/2005	1850	927	4050	4320	4270
02/15/2005	1290	740	3450	3960	4190
02/16/2005	1160	677	3010	3140	3250
02/17/2005	1110	652	2790	2870	2900
02/18/2005	1080	637	2440	2500	2580
02/19/2005	1060	638	2400	2360	2390
02/20/2005	1080	645	2400	2360	2370
02/21/2005	1080	645	2440	2390	2490
02/22/2005	1050	634	2400	2390	2470
02/23/2005	1200	929	2630	2640	2570
02/24/2005	1780	1300	4010	4480	4470
02/25/2005	1310	855	3540	4300	4540
02/26/2005	741	726	2670	3060	3280
02/27/2005	528	689	2040	2260	2470
02/28/2005	508	679	1930	2030	2130
03/01/2005	485	660	1880	1990	2110
03/02/2005	456	640	1810	1890	2000
03/03/2005	439	617	1750	1810	1910
03/04/2005	430	455	1680	1760	1870
03/05/2005	417	436	1520	1600	1740
03/06/2005	407	427	1480	1520	1630
03/07/2005	402	422	1460	1500	1590
03/08/2005	389	421	1430	1480	1580
03/09/2005	384	408	1420	1430	1530
03/10/2005	311	156	1360	1410	1500
03/11/2005	215	55	1000	1200	1370
03/12/2005	210	49	874	948	1050
03/13/2005	201	43	849	895	947
03/14/2005	196	39	771	871	916
03/15/2005	183	37	334	642	797



03/16/2005	126	37	286	409	454
03/17/2005	115	37	234	352	378
03/18/2005	115	36	224	309	324
03/19/2005	106	35	217	297	305
03/20/2005	74	33	204	287	292
03/21/2005	61	39	195	290	304
03/22/2005	459	3290	3240	2210	1330
03/23/2005	1440	2750	8270	10000	9760
03/24/2005	958	1940	6390	8280	8810
03/25/2005	1390	2340	6920	7700	7200
03/26/2005	1410	2290	7240	8220	7990
03/27/2005	1370	2220	7070	8010	7820
03/28/2005	1340	2090	6940	7820	7570
03/29/2005	1320	919	6470	7610	7300
03/30/2005	1300	879	5260	6210	6140
03/31/2005	1270	1480	4300	4680	4730
04/01/2005	1250	1790	3030	3220	3530
04/02/2005	694	1790	3060	3040	3010
04/03/2005	233	1760	2270	2470	2690
04/04/2005	217	1720	2070	2050	2130
04/05/2005	214	1260	1900	1970	2050
04/06/2005	214	817	1490	1660	1980
04/07/2005	253	891	1180	1580	2500
04/08/2005	293	937	1360	1430	1720
04/09/2005	290	919	1350	1450	1640
04/10/2005	290	905	1330	1390	1540
04/11/2005	293	822	1320	1370	1490
04/12/2005	578	182	1150	1330	1470
04/13/2005	1110	59	1090	1080	1230
04/14/2005	1200	50	1400	1310	1310
04/15/2005	682	46	1290	1390	1480
04/16/2005	136	44	511	998	1250
04/17/2005	76	42	230	441	606
04/18/2005	52	41	176	285	347
04/19/2005	43	152	150	222	275
04/20/2005	40	251	206	192	236
04/21/2005	39	212	300	315	259

04/22/2005	38	242	262	352	366
04/23/2005	33	237	277	333	333
04/24/2005	33	235	267	331	335
04/25/2005	37	240	270	331	335
04/26/2005	37	107	283	344	346
04/27/2005	83	39	198	325	351
04/28/2005	344	36	265	222	293
04/29/2005	95	36	341	403	300
04/30/2005	65	33	175	319	413
05/01/2005	59	31	139	198	259
05/02/2005	55	29	128	162	200
05/03/2005	52	27	121	146	177
05/04/2005	51	26	119	135	163
05/05/2005	51	25	114	130	155
05/06/2005	59	25	115	124	150
05/07/2005	55	24	120	124	145
05/08/2005	49	24	119	139	149
05/09/2005	64	39	127	146	172
05/10/2005	72	57	142	153	172
05/11/2005	68	57	162	170	176
05/12/2005	195	303	161	186	193
05/13/2005	569	489	707	300	210
05/14/2005	2330	912	2720	1510	1080
05/15/2005	1570	1060	3020	3540	3470
05/16/2005	1270	1040	2650	2600	2640
05/17/2005	2070	1620	2550	2400	2430
05/18/2005	2280	1750	3920	3260	2890
05/19/2005	3520	1720	4330	3910	3830
05/20/2005	2470	1110	5320	5660	5040
05/21/2005	1190	528	2500	3330	3880
05/22/2005	1100	514	1850	1880	2040
05/23/2005	1440	566	2230	2420	2580
05/24/2005	3040	2250	2900	2880	2960
05/25/2005	4160	2670	8910	7860	6410
05/26/2005	1130	1140	5670	8190	9080
05/27/2005	802	932	4260	4650	4740
05/28/2005	518	537	3770	3970	4010

05/29/2005	371	483	3190	3230	3330
05/30/2005	338	458	3050	2950	2950
05/31/2005	318	435	2560	2800	2860
06/01/2005	316	424	1780	2170	4480
06/02/2005	194	422	1410	2050	2960
06/03/2005	630	1140	1460	1380	1660
06/04/2005	4540	5860	7240	5950	4610
06/05/2005	6070	3360	12400	12000	11200
06/06/2005	2610	2190	8000	12000	12800
06/07/2005	3640	3240	7030	7410	7000
06/08/2005	4100	3220	8400	9030	8670
06/09/2005	4080	3180	10100	12900	12800
06/10/2005	4020	3160	8650	11100	12600
06/11/2005	5910	5300	14500	15500	13600
06/12/2005	7090	3860	17100	23200	23600
06/13/2005	7750	6470	18400	26700	27600
06/14/2005	8920	3250	18200	23700	25700
06/15/2005	7070	3790	14800	18800	20100
06/16/2005	6420	4320	13900	16800	17200
06/17/2005	6470	4860	14300	16600	16900
06/18/2005	6300	4410	15500	17000	16900
06/19/2005	6470	4180	15000	17000	17200
06/20/2005	6470	4100	14700	16400	16600
06/21/2005	6310	4030	14400	16200	16400
06/22/2005	6120	3520	13800	15900	16100
06/23/2005	5870	2250	11900	14200	14900
06/24/2005	5600	949	10300	12000	12900
06/25/2005	4990	2620	9190	10300	11200
06/26/2005	3910	3840	10200	10700	11000
06/27/2005	3600	3850	10100	11100	11700
06/28/2005	3410	3730	9830	10800	11400
06/29/2005	2750	3740	9290	10400	11000
06/30/2005	2410	3690	8570	9660	10100
07/01/2005	2790	3250	7330	8620	9030
07/02/2005	2710	3160	7600	8390	8240
07/03/2005	2120	3120	6700	7850	7940
07/04/2005	2410	2620	6680	7660	7440

07/05/2005	2610	1060	6370	7620	7460
07/06/2005	2120	794	4650	5530	5770
07/07/2005	2630	604	4330	4500	4410
07/08/2005	3600	2030	5680	5200	4640
07/09/2005	4270	3670	7910	7820	6980
07/10/2005	4460	3780	9410	9820	9570
07/11/2005	4340	3730	9470	10200	10300
07/12/2005	3770	3670	9190	10000	10200
07/13/2005	2030	3610	8050	9300	9520
07/14/2005	749	3390	5840	7370	7560
07/15/2005	323	2290	3650	4330	4640
07/16/2005	124	1080	2070	2560	2760
07/17/2005	102	992	1180	1370	1630
07/18/2005	99	981	1140	1130	1190
07/19/2005	107	966	1130	1110	1170
07/20/2005	110	950	1110	1090	1140
07/21/2005	101	377	1000	1080	1120
07/22/2005	57	228	432	756	930
07/23/2005	34	138	278	402	478
07/24/2005	27	116	193	308	328
07/25/2005	44	114	157	215	249
07/26/2005	52	70	159	182	191
07/27/2005	43	28	150	187	178
07/28/2005	29	20	106	162	178
07/29/2005	22	18	83	108	139
07/30/2005	19	18	67	79	101
07/31/2005	17	39	55	64	80
08/01/2005	31	46	50	56	68
08/02/2005	46	39	72	50	61
08/03/2005	41	21	99	60	55
08/04/2005	30	17	92	93	66
08/05/2005	22	16	72	87	93
08/06/2005	18	16	53	67	85
08/07/2005	14	43	44	54	68
08/08/2005	17	51	39	46	58
08/09/2005	40	42	61	40	50
08/10/2005	37	19	86	43	44

08/11/2005	25	12	88	69	45
08/12/2005	17	12	68	74	69
08/13/2005	13	16	50	60	74
08/14/2005	87	71	58	75	74
08/15/2005	296	68	192	136	135
08/16/2005	131	48	327	345	216
08/17/2005	68	24	186	326	368
08/18/2005	41	17	123	204	247
08/19/2005	29	16	89	129	167
08/20/2005	104	721	1700	124	114
08/21/2005	298	529	1590	2220	1660
08/22/2005	129	165	812	1180	1500
08/23/2005	77	134	1730	1260	1050
08/24/2005	78	410	1520	1540	1710
08/25/2005	4950	6060	3350	1660	1640
08/26/2005	19900	8360	13700	11000	8290
08/27/2005	18300	2410	18500	17800	16400
08/28/2005	10800	4010	20300	20200	19400
08/29/2005	4240	4400	15700	19800	20000
08/30/2005	4610	4370	8890	11800	13400
08/31/2005	5050	4300	8940	10300	10300
09/01/2005	4860	4220	9830	10600	10900
09/02/2005	4430	4130	9470	10300	10600
09/03/2005	4170	4050	8820	9750	10100
09/04/2005	3690	3340	8000	8930	9140
09/05/2005	2340	336	5010	7220	7780
09/06/2005	2260	1720	1670	2010	2780
09/07/2005	2260	3600	4810	3140	2350
09/08/2005	2280	3690	6530	6700	6040
09/09/2005	1680	3670	6330	7040	6780
09/10/2005	1010	2890	5330	5720	5840
09/11/2005	461	510	3030	3970	4450
09/12/2005	165	95	733	1380	1920
09/13/2005	573	2210	872	445	619
09/14/2005	1100	2520	3700	2500	1690
09/15/2005	1100	3490	4520	4180	3980
09/16/2005	1080	3550	5000	5050	4960

09/17/2005	1070	3690	5050	5000	4880
09/18/2005	1060	3660	5130	5140	5000
09/19/2005	1040	3610	5070	5070	4970
09/20/2005	346	3570	4840	4970	4910
09/21/2005	463	3550	4140	4150	4280
09/22/2005	1360	3700	5110	4470	4180
09/23/2005	674	3630	5380	5620	5430
09/24/2005	79	2550	3910	4390	4690
09/25/2005	30	1790	2460	2620	2980
09/26/2005	20	1660	1890	1840	2060
09/27/2005	18	1050	1770	1640	1750
09/28/2005	17	241	898	1250	1520
09/29/2005	16	227	332	517	733
09/30/2005	15	224	310	287	313
10/01/2005	67	159	534	327	299
10/02/2005	45	128	392	1400	1130
10/03/2005	30	117	268	575	840
10/04/2005	26	113	208	291	345
10/05/2005	22	112	192	256	441
10/06/2005	20	110	195	481	513
10/07/2005	18	106	174	295	371
10/08/2005	17	106	162	217	239
10/09/2005	16	105	159	192	201
10/10/2005	15	104	155	182	185
10/11/2005	17	102	153	175	179
10/12/2005	15	74	151	169	174
10/13/2005	14	30	139	166	169
10/14/2005	15	22	104	144	163
10/15/2005	19	21	83	102	133
10/16/2005	38	20	73	76	100
10/17/2005	30	20	82	67	81
10/18/2005	38	19	93	72	74
10/19/2005	30	20	91	82	79
10/20/2005	32	21	95	84	87
10/21/2005	31	20	93	83	87
10/22/2005	32	19	87	77	85
10/23/2005	31	18	82	72	81

10/24/2005	37	17	79	69	76
10/25/2005	31	16	81	68	74
10/26/2005	31	16	86	67	73
10/27/2005	31	15	81	71	73
10/28/2005	30	14	80	70	76
10/29/2005	30	15	79	67	75
10/30/2005	29	16	80	72	73
10/31/2005	38	25	224	169	122
11/01/2005	36	24	258	456	330
11/02/2005	35	21	135	289	362
11/03/2005	32	16	112	163	209
11/04/2005	30	14	100	121	148
11/05/2005	30	13	92	99	120
11/06/2005	29	15	86	84	102
11/07/2005	27	15	81	73	89
11/08/2005	27	14	78	69	81
11/09/2005	26	18	69	64	77
11/10/2005	26	19	68	57	72
11/11/2005	26	20	66	54	67
11/12/2005	27	20	67	50	66
11/13/2005	26	18	65	50	63
11/14/2005	20	18	66	50	62
11/15/2005	16	19	69	53	65
11/16/2005	12	20	59	51	64
11/17/2005	11	20	53	49	62
11/18/2005	11	19	49	44	60
11/19/2005	11	19	48	40	56
11/20/2005	11	19	49	37	53
11/21/2005	11	19	50	37	50
11/22/2005	11	19	50	37	49
11/23/2005	10	17	49	38	49
11/24/2005	11	17	49	38	50
11/25/2005	9.8	18	48	35	49
11/26/2005	9	18	49	36	47
11/27/2005	9	18	51	37	47
11/28/2005	8.5	17	52	38	45
11/29/2005	8.1	16	49	38	48

11/30/2005	7.6	16	48	37	48
12/01/2005	7.5	17	47	36	47
12/02/2005	7.2	16	47	35	47
12/03/2005	6.9	15	47	34	45
12/04/2005	6.6	14	47	33	45
12/05/2005	6.2	13	48	33	44
12/06/2005	5.9	12	48	33	43
12/07/2005	5.9	12	46	36	42
12/08/2005	6.4	11	47	36	42
12/09/2005	5.9	10	46	33	43
12/10/2005	5.7	11	46	33	44
12/11/2005	5.9	10	45	35	44
12/12/2005	6.1	10	44	35	45
12/13/2005	6.2	10	43	35	44
12/14/2005	7	10	43	36	45
12/15/2005	7.1	11	43	36	46
12/16/2005	6.9	11	42	35	45
12/17/2005	6.7	9.3	42	35	45
12/18/2005	6.8	9	42	35	45
12/19/2005	7.3	8.7	42	35	45
12/20/2005	7.7	8.9	42	34	45
12/21/2005	7.9	8.5	41	34	45
12/22/2005	7.7	7.2	41	35	45
12/23/2005	8	8.4	42	40	45
12/24/2005	8.9	9.4	46	56	51
12/25/2005	9.5	9.7	47	51	66
12/26/2005	9.3	9.7	47	43	63
12/27/2005	9.2	9.4	46	40	55
12/28/2005	8.8	8.5	45	40	51
12/29/2005	8.9	7.8	44	39	51
12/30/2005	8.7	7.7	42	36	49
12/31/2005	8.2	8.4	41	36	47
01/01/2006	7.6	8.1	40	34	47
01/02/2006	7.3	7.5	39	32	44
01/03/2006	6.8	7.8	38	31	44
01/04/2006	7.3	8.2	37	30	42
01/05/2006	7.3	7.3	36	28	41



01/06/2006	7.1	7.6	35	27	40
01/07/2006	6.9	7.4	100	24	39
01/08/2006	6.8	8.1	128	64	36
01/09/2006	6.5	8.6	127	119	75
01/10/2006	9.1	10	135	136	139
01/11/2006	10	10	136	140	151
01/12/2006	11	12	138	134	148
01/13/2006	11	12	138	135	144
01/14/2006	11	9.5	141	135	144
01/15/2006	11	9.7	141	139	144
01/16/2006	12	9.5	136	137	146
01/17/2006	12	9.7	133	134	144
01/18/2006	15	7.7	134	129	139
01/19/2006	17	7.8	136	127	135
01/20/2006	15	7.9	136	131	136
01/21/2006	15	7.3	138	131	139
01/22/2006	15	8	136	132	139
01/23/2006	15	8.9	136	131	139
01/24/2006	14	8.8	137	130	137
01/25/2006	17	8	137	130	138
01/26/2006	18	7.4	138	129	136
01/27/2006	16	7.8	141	129	135
01/28/2006	14	8.6	148	153	146
01/29/2006	13	8.7	136	166	173
01/30/2006	12	8.3	130	148	163
01/31/2006	11	8.4	128	139	147
02/01/2006	10	8.3	125	134	140
02/02/2006	9.9	8	124	131	136
02/03/2006	9.3	8	122	131	133
02/04/2006	8.9	7.4	122	128	133
02/05/2006	8.5	7.4	122	126	128
02/06/2006	8.1	7	119	125	127
02/07/2006	8	6.7	120	122	127
02/08/2006	7.9	6.3	117	123	126
02/09/2006	7.5	12	58	116	125
02/10/2006	7.6	77	30	70	111
02/11/2006	24	80	39	39	76

02/12/2006	38	78	97	29	53
02/13/2006	37	78	133	78	44
02/14/2006	37	76	134	138	93
02/15/2006	38	74	133	144	142
02/16/2006	38	73	130	142	147
02/17/2006	37	72	129	137	142
02/18/2006	36	74	127	136	141
02/19/2006	36	75	128	130	137
02/20/2006	35	76	130	131	135
02/21/2006	38	77	131	132	136
02/22/2006	38	74	134	135	139
02/23/2006	38	74	134	138	141
02/24/2006	37	74	133	138	143
02/25/2006	37	59	130	135	141
02/26/2006	34	25	128	132	139
02/27/2006	30	22	108	130	136
02/28/2006	29	23	86	108	132
03/01/2006	29	23	78	81	110
03/02/2006	29	22	76	69	90
03/03/2006	29	21	76	65	78
03/04/2006	28	22	77	65	76
03/05/2006	26	26	75	66	75
03/06/2006	25	26	73	66	76
03/07/2006	26	23	72	64	75
03/08/2006	28	23	79	61	74
03/09/2006	27	25	81	74	78
03/10/2006	24	24	78	78	86
03/11/2006	24	24	74	72	88
03/12/2006	26	24	72	68	83
03/13/2006	24	23	68	65	78
03/14/2006	24	25	70	60	74
03/15/2006	24	23	67	60	69
03/16/2006	23	17	62	59	67
03/17/2006	22	10	61	57	67
03/18/2006	23	9.3	59	58	67
03/19/2006	24	11	66	67	72
03/20/2006	28	15	92	98	94

03/21/2006	31	16	102	106	118
03/22/2006	40	17	103	114	118
03/23/2006	42	21	96	117	127
03/24/2006	31	19	99	105	121
03/25/2006	24	16	91	106	113
03/26/2006	21	15	82	95	109
03/27/2006	24	14	71	80	97
03/28/2006	21	13	63	70	85
03/29/2006	15	13	61	64	76
03/30/2006	13	15	56	63	70
03/31/2006	14	17	66	65	71
04/01/2006	17	28	63	63	75
04/02/2006	55	37	66	112	93
04/03/2006	88	40	101	85	131
04/04/2006	80	34	161	111	104
04/05/2006	47	26	152	189	151
04/06/2006	34	21	133	164	190
04/07/2006	26	19	204	167	160
04/08/2006	21	29	131	210	223
04/09/2006	19	27	101	131	192
04/10/2006	20	20	95	90	132
04/11/2006	16	16	93	74	99
04/12/2006	14	14	84	79	89
04/13/2006	12	14	72	68	89
04/14/2006	10	13	61	56	77
04/15/2006	9.1	12	55	50	68
04/16/2006	8.1	11	48	44	61
04/17/2006	7.4	11	43	40	57
04/18/2006	6.6	10	39	35	51
04/19/2006	5.6	9.6	37	31	46
04/20/2006	5.1	9.8	37	27	41
04/21/2006	4.4	9.2	36	26	38
04/22/2006	4	8.6	35	23	36
04/23/2006	4.4	8.2	36	19	34
04/24/2006	11	33	47	33	66
04/25/2006	8.7	197	47	43	187
04/26/2006	145	161	147	35	78

04/27/2006	159	71	212	152	57
04/28/2006	860	58	230	331	736
04/29/2006	2620	2940	7310	5410	5220
04/30/2006	3080	2490	8770	10600	11600
05/01/2006	1700	1460	5710	7750	8870
05/02/2006	2140	1810	5210	5280	5270
05/03/2006	2260	1740	5770	6010	5680
05/04/2006	4230	5680	8550	7440	6420
05/05/2006	3490	2110	11400	12800	12700
05/06/2006	1180	1360	4190	8690	10700
05/07/2006	2670	1910	6090	7490	8020
05/08/2006	2060	1950	6280	7390	7380
05/09/2006	3470	4230	10500	16400	15600
05/10/2006	3480	2880	12700	17300	20400
05/11/2006	2010	2020	7780	10800	12500
05/12/2006	1810	1850	6450	7700	7830
05/13/2006	1720	1760	6130	7070	6880
05/14/2006	1670	1710	5950	6660	6460
05/15/2006	1630	1620	5970	6450	6200
05/16/2006	1600	1210	6010	6760	6460
05/17/2006	1570	1180	5730	6260	6080
05/18/2006	1540	1160	5660	6100	5890
05/19/2006	1510	1110	5110	5860	5760
05/20/2006	959	781	3850	4200	4400
05/21/2006	763	757	3100	3170	2970
05/22/2006	748	745	3020	2910	2770
05/23/2006	373	705	2550	2830	2710
05/24/2006	204	286	1070	1550	1840
05/25/2006	193	220	633	814	978
05/26/2006	192	214	549	592	642
05/27/2006	198	210	525	554	570
05/28/2006	195	208	513	539	547
05/29/2006	187	207	486	531	539
05/30/2006	185	206	472	511	521
05/31/2006	183	206	480	521	516
06/01/2006	183	207	475	535	536
06/02/2006	185	205	468	648	706

06/03/2006	186	114	452	542	591
06/04/2006	183	64	363	488	523
06/05/2006	183	60	300	375	420
06/06/2006	174	53	317	358	358
06/07/2006	47	23	265	347	367
06/08/2006	13	18	240	294	316
06/09/2006	6.3	16	205	259	273
06/10/2006	4.6	17	192	220	230
06/11/2006	3.4	58	185	205	203
06/12/2006	21	66	200	246	221
06/13/2006	45	55	182	325	305
06/14/2006	27	24	188	228	259
06/15/2006	7.7	18	171	211	207
06/16/2006	3.4	16	148	178	191
06/17/2006	4.3	30	594	194	190
06/18/2006	86	111	815	1170	1080
06/19/2006	233	84	377	548	797
06/20/2006	137	56	349	431	457
06/21/2006	45	19	244	337	393
06/22/2006	16	11	188	251	280
06/23/2006	8.1	11	155	189	212
06/24/2006	5.4	10	140	152	169
06/25/2006	16	54	132	135	141
06/26/2006	85	57	129	124	126
06/27/2006	80	47	178	124	118
06/28/2006	31	16	192	183	140
06/29/2006	8	7.5	167	185	186
06/30/2006	3	4.1	141	155	172
07/01/2006	1.5	3.7	127	126	144
07/02/2006	0.94	42	122	110	122
07/03/2006	16	45	116	102	111
07/04/2006	56	54	134	98	104
07/05/2006	71	56	169	124	105
07/06/2006	69	40	190	168	138
07/07/2006	34	14	179	181	175
07/08/2006	10	9.8	161	168	173
07/09/2006	5.4	46	139	144	162

07/10/2006	8.7	55	134	137	157
07/11/2006	37	46	159	135	156
07/12/2006	34	19	173	183	182
07/13/2006	15	9.8	164	172	196
07/14/2006	12	18	156	170	192
07/15/2006	23	16	140	156	178
07/16/2006	112	46	129	130	155
07/17/2006	125	49	141	119	134
07/18/2006	100	41	191	137	128
07/19/2006	48	16	179	180	168
07/20/2006	14	7.3	159	167	182
07/21/2006	6.5	5.4	128	138	164
07/22/2006	3.6	4.9	59	102	134
07/23/2006	2	35	29	50	97
07/24/2006	25	41	22	28	58
07/25/2006	69	33	27	17	39
07/26/2006	37	9.8	46	14	28
07/27/2006	11	3	62	22	21
07/28/2006	4.7	3.4	82	57	21
07/29/2006	2.4	5.4	52	78	43
07/30/2006	1.4	31	22	58	63
07/31/2006	23	41	17	29	52
08/01/2006	44	35	19	18	35
08/02/2006	19	14	43	12	24
08/03/2006	8	7.6	75	9.2	16
08/04/2006	4.3	7.4	71	40	13
08/05/2006	3.5	7.4	53	57	21
08/06/2006	3.4	6.7	41	48	49
08/07/2006	2.9	6.8	35	38	48
08/08/2006	3.5	6.6	34	30	36
08/09/2006	4.7	6.2	33	25	30
08/10/2006	8.2	5.2	33	22	24
08/11/2006	9.4	7.5	36	29	23
08/12/2006	13	7.7	38	25	24
08/13/2006	11	8.4	40	22	22
08/14/2006	14	8.9	43	24	19
08/15/2006	16	11	42	30	19

08/16/2006	17	11	44	36	22
08/17/2006	13	8.8	45	38	28
08/18/2006	10	8.4	47	37	32
08/19/2006	9.4	9.4	44	39	32
08/20/2006	13	12	40	39	33
08/21/2006	17	15	45	36	35
08/22/2006	27	13	47	37	34
08/23/2006	22	10	47	41	33
08/24/2006	19	8.2	48	40	35
08/25/2006	13	9.1	45	42	36
08/26/2006	11	15	82	96	45
08/27/2006	7.8	20	76	115	117
08/28/2006	9.7	13	59	72	94
08/29/2006	9.2	10	50	56	65
08/30/2006	6.3	9.1	47	49	51
08/31/2006	4.2	8.4	44	42	44
09/01/2006	3.4	8.3	40	38	39
09/02/2006	3.3	8.3	38	37	35
09/03/2006	3.3	8.9	37	35	34
09/04/2006	3.7	7.6	36	34	33
09/05/2006	3.6	8.5	33	33	31
09/06/2006	3.5	9.1	32	29	29
09/07/2006	3.4	7	32	22	27
09/08/2006	3.5	4.9	45	22	23
09/09/2006	3.6	6.7	58	18	20
09/10/2006	4.3	11	59	12	19
09/11/2006	5	14	58	27	16
09/12/2006	4.6	9.5	67	37	16
09/13/2006	5.1	9.4	69	40	26
09/14/2006	4.6	9.3	57	53	33
09/15/2006	3.7	9.5	41	52	42
09/16/2006	2.8	7.8	42	49	43
09/17/2006	2.6	10	42	43	45
09/18/2006	2	12	40	41	41
09/19/2006	2.1	9.9	38	35	37
09/20/2006	2.8	6.5	35	33	33
09/21/2006	4.2	8.3	41	32	31

09/22/2006	4.7	14	46	37	30
09/23/2006	4.5	15	43	39	32
09/24/2006	5	12	40	38	34
09/25/2006	5.6	12	40	36	34
09/26/2006	4.5	12	42	34	34
09/27/2006	3.9	11	39	35	33
09/28/2006	3.5	10	33	35	32
09/29/2006	2.9	12	33	29	31
09/30/2006	2.3	12	32	28	28
10/01/2006	1.9	12	32	28	26
10/02/2006	1.6	13	31	28	25
10/03/2006	1.7	13	30	27	25
10/04/2006	2.1	12	30	26	24
10/05/2006	2.8	11	29	23	24
10/06/2006	3.2	8.8	29	22	22
10/07/2006	2.5	7.8	29	22	20
10/08/2006	0.9	8	29	22	19
10/09/2006	0.71	7.9	29	24	20
10/10/2006	1.1	8.3	30	26	22
10/11/2006	1.4	8.3	31	30	26
10/12/2006	1.5	7.3	30	27	28
10/13/2006	2.5	7.2	30	27	27
10/14/2006	4.1	5.9	30	27	26
10/15/2006	4.3	6	28	27	27
10/16/2006	4.3	5.8	30	28	30
10/17/2006	3.8	5.1	25	26	30
10/18/2006	3.5	3	19	26	29
10/19/2006	2.9	2.2	20	22	27
10/20/2006	3.4	3.6	21	16	25
10/21/2006	3.7	4.1	20	14	21
10/22/2006	3	8.7	19	15	18
10/23/2006	3.2	10	18	15	16
10/24/2006	3.3	8.6	18	13	16
10/25/2006	3.4	7.6	18	12	16
10/26/2006	4.4	8.5	21	11	15
10/27/2006	104	92	27	14	16
10/28/2006	277	116	78	17	16



10/29/2006	113	30	293	126	16
10/30/2006	19	13	139	259	196
10/31/2006	6.4	6.5	85	133	204
11/01/2006	3.1	8	57	76	111
11/02/2006	2.4	6	35	52	70
11/03/2006	1.9	5.1	25	39	50
11/04/2006	1.7	2.8	23	32	40
11/05/2006	1.5	3.4	21	25	34
11/06/2006	1.3	6.4	20	22	28
11/07/2006	0.93	6.4	19	18	24
11/08/2006	1	5.6	20	16	20
11/09/2006	2.1	4.2	20	16	18
11/10/2006	3.1	3.4	19	16	16
11/11/2006	1.8	3.7	19	13	15
11/12/2006	2.4	2.2	19	13	14
11/13/2006	2.8	3.7	22	14	12
11/14/2006	3.8	5	22	17	11
11/15/2006	4	7.4	25	23	13
11/16/2006	3.1	8	24	27	15
11/17/2006	4.8	7.4	26	22	20
11/18/2006	5.5	6.9	28	20	22
11/19/2006	4.8	6.9	30	18	21
11/20/2006	5.1	6.9	30	19	19
11/21/2006	5.5	6.3	31	26	17
11/22/2006	5.4	5.6	32	25	17
11/23/2006	9.4	5.6	32	26	20
11/24/2006	33	6.1	32	26	22
11/25/2006	12	5.8	34	28	22
11/26/2006	7	5.1	46	28	23
11/27/2006	7	6.7	39	34	24
11/28/2006	7	8.7	34	61	27
11/29/2006	11	9.5	35	86	67
11/30/2006	13	13	39	58	118
12/01/2006	14	25	58	65	77
12/02/2006	11	17	59	64	64
12/03/2006	8.7	13	50	65	62
12/04/2006	7.5	12	40	58	62

12/05/2006	6.3	8.7	35	50	57
12/06/2006	5.8	8.8	30	45	51
12/07/2006	5.4	11	25	42	47
12/08/2006	5.2	9.7	22	34	43
12/09/2006	5.4	11	21	27	37
12/10/2006	5.2	8.1	21	23	31
12/11/2006	5.7	9.9	22	29	28
12/12/2006	6.4	13	22	27	28
12/13/2006	11	16	22	21	31
12/14/2006	13	11	21	20	26
12/15/2006	12	8.5	23	18	22
12/16/2006	9.9	8.2	26	19	21
12/17/2006	8.7	6.6	25	20	19
12/18/2006	7.4	6.3	24	25	19
12/19/2006	6.1	5.9	23	27	22
12/20/2006	14	20	46	242	87
12/21/2006	78	82	56	323	537
12/22/2006	192	56	83	139	218
12/23/2006	91	30	154	124	125
12/24/2006	32	23	109	174	149
12/25/2006	22	17	81	123	150
12/26/2006	15	15	61	86	107
12/27/2006	15	13	45	68	79
12/28/2006	14	10	35	55	65
12/29/2006	13	9.3	31	47	55
12/30/2006	19	18	62	437	366
12/31/2006	42	51	90	675	1080
01/01/2007	97	63	91	228	399
01/02/2007	61	43	151	154	194
01/03/2007	38	29	129	203	180
01/04/2007	28	24	100	161	188
01/05/2007	23	21	82	118	145
01/06/2007	20	18	69	94	112
01/07/2007	18	15	56	77	90
01/08/2007	16	14	46	65	75
01/09/2007	15	13	39	57	64
01/10/2007	12	11	34	49	57

01/11/2007	10	11	32	42	48
01/12/2007	9.4	11	31	45	48
01/13/2007	8.5	12	33	53	54
01/14/2007	7.9	11	34	47	58
01/15/2007	7.6	12	33	50	59
01/16/2007	7.1	11	28	44	53
01/17/2007	7	8.7	24	38	47
01/18/2007	6.7	6.8	24	32	42
01/19/2007	5.3	6.2	24	27	36
01/20/2007	5.9	7.4	24	27	34
01/21/2007	6.7	10	26	38	36
01/22/2007	5.3	10	27	41	48
01/23/2007	5.4	9.1	26	44	62
01/24/2007	6.4	7.8	25	48	75
01/25/2007	7.3	8.7	27	54	112
01/26/2007	8.1	11	31	82	257
01/27/2007	23	11	94	406	890
01/28/2007	142	11	229	359	644
01/29/2007	105	10	333	486	519
01/30/2007	77	10	227	468	603
01/31/2007	70	10	169	334	437
02/01/2007	55	10	147	239	300
02/02/2007	42	11	123	195	224
02/03/2007	32	12	99	153	182
02/04/2007	26	14	89	116	143
02/05/2007	22	16	81	98	113
02/06/2007	22	19	78	120	105
02/07/2007	98	19	119	800	841
02/08/2007	135	17	165	414	615
02/09/2007	82	15	195	345	392
02/10/2007	54	18	141	281	344
02/11/2007	40	19	113	208	243
02/12/2007	37	20	102	239	205
02/13/2007	216	25	387	1620	1500
02/14/2007	341	25	812	1090	1350
02/15/2007	149	26	536	913	1060
02/16/2007	97	29	259	516	685

02/17/2007	76	29	204	334	416
02/18/2007	56	30	145	252	309
02/19/2007	53	31	127	203	229
02/20/2007	60	32	117	250	255
02/21/2007	71	34	124	213	248
02/22/2007	223	30	135	193	214
02/23/2007	305	27	272	204	199
02/24/2007	314	30	357	422	336
02/25/2007	403	219	412	610	587
02/26/2007	351	131	717	690	687
02/27/2007	323	67	530	740	807
02/28/2007	264	46	403	565	638
03/01/2007	166	37	295	470	522
03/02/2007	147	31	202	330	397
03/03/2007	117	24	174	242	274
03/04/2007	110	21	147	205	221
03/05/2007	108	20	137	169	186
03/06/2007	101	17	134	153	161
03/07/2007	65	15	127	147	150
03/08/2007	43	14	103	136	143
03/09/2007	37	14	84	106	126
03/10/2007	34	14	72	83	101
03/11/2007	34	13	62	71	83
03/12/2007	33	13	55	67	74
03/13/2007	33	13	52	62	67
03/14/2007	33	13	49	61	63
03/15/2007	33	12	46	56	61
03/16/2007	31	12	44	54	56
03/17/2007	29	11	41	51	51
03/18/2007	28	11	38	50	49
03/19/2007	29	10	36	46	49
03/20/2007	109	59	677	2110	1800
03/21/2007	734	679	2600	9170	10700
03/22/2007	381	273	1750	2750	3150
03/23/2007	195	143	953	8070	11200
03/24/2007	171	193	702	4420	8600
03/25/2007	142	165	546	1060	1460

03/26/2007	116	128	392	744	986
03/27/2007	119	129	451	773	928
03/28/2007	111	141	384	660	834
03/29/2007	104	142	368	624	807
03/30/2007	808	1030	3000	12000	16200
03/31/2007	1870	2910	4660	6570	8500
04/01/2007	901	748	4680	6430	7140
04/02/2007	311	365	1460	2610	3250
04/03/2007	828	1090	1610	1560	1590
04/04/2007	1110	1110	2900	2570	2130
04/05/2007	1080	1080	2860	2960	2750
04/06/2007	1150	1070	2830	2880	2680
04/07/2007	1210	1050	2920	2910	2670
04/08/2007	1190	1040	2890	2930	2710
04/09/2007	1180	1020	2860	2880	2660
04/10/2007	1450	1100	2920	2860	2630
04/11/2007	1770	1810	3660	3240	2850
04/12/2007	1790	502	3960	4190	3920
04/13/2007	1600	405	3300	3380	3490
04/14/2007	5180	6200	11400	15300	17300
04/15/2007	2530	1680	12300	15300	17700
04/16/2007	656	511	3340	7280	9740
04/17/2007	400	310	1890	2520	2610
04/18/2007	884	1270	2140	1970	1930
04/19/2007	2100	2690	6000	4820	3810
04/20/2007	2460	2680	7380	7710	7620
04/21/2007	2470	2620	7520	8120	8220
04/22/2007	2430	2560	7410	8010	8150
04/23/2007	2400	2490	7410	7840	7970
04/24/2007	2700	2400	7740	8240	8290
04/25/2007	2910	1060	7900	8770	8950
04/26/2007	2590	1400	8710	9860	9960
04/27/2007	2110	1590	7100	8470	9080
04/28/2007	938	941	6160	7160	7520
04/29/2007	539	783	4480	5160	5450
04/30/2007	504	745	3750	4400	4270
05/01/2007	333	403	1990	2640	3140

05/02/2007	425	1740	3950	4880	4600
05/03/2007	463	1320	4830	8510	9440
05/04/2007	485	1740	3980	7340	9330
05/05/2007	625	1320	4240	5160	5390
05/06/2007	686	1220	3940	4350	4380
05/07/2007	6640	7860	20000	20400	21200
05/08/2007	6960	2480	23600	32500	37000
05/09/2007	1100	1110	14100	26700	36000
05/10/2007	1920	1940	5670	11500	19000
05/11/2007	2380	2890	7880	15800	18200
05/12/2007	3030	3360	8980	11400	13300
05/13/2007	3040	3210	9400	11400	12400
05/14/2007	2980	3110	9360	11100	12000
05/15/2007	3000	3160	10100	11600	12300
05/16/2007	3090	3270	10500	12000	12700
05/17/2007	2930	2930	10400	12000	12700
05/18/2007	3350	1970	10800	12200	12600
05/19/2007	3560	1120	10400	12100	12600
05/20/2007	3480	1060	9810	11500	12000
05/21/2007	3360	1040	9580	11100	11500
05/22/2007	2700	1020	8860	10800	11100
05/23/2007	1670	1000	6930	8820	9170
05/24/2007	868	398	5300	7170	7290
05/25/2007	650	194	1820	3040	3600
05/26/2007	648	426	1280	1530	1560
05/27/2007	220	167	893	1490	1390
05/28/2007	214	171	544	817	952
05/29/2007	259	267	658	769	792
05/30/2007	233	586	1340	1140	989
05/31/2007	221	591	1570	1720	1550
06/01/2007	1850	3850	2010	2380	1940
06/02/2007	3180	6530	13700	11400	9930
06/03/2007	630	978	10200	15400	17500
06/04/2007	258	480	4310	5400	6710
06/05/2007	735	3010	7350	7000	6000
06/06/2007	1200	3590	9860	10500	9830
06/07/2007	1180	2540	9800	11400	11400

06/08/2007	1180	719	8450	10400	10700
06/09/2007	1820	294	7380	8620	8710
06/10/2007	1930	252	7570	8660	8450
06/11/2007	2070	1750	14200	21800	28700
06/12/2007	693	805	9320	27900	37800
06/13/2007	155	1940	6790	12700	20200
06/14/2007	579	1220	6230	13300	17400
06/15/2007	274	789	4920	7150	8790
06/16/2007	496	364	6600	7880	7590
06/17/2007	703	292	6490	7870	7900
06/18/2007	710	270	5730	7650	7790
06/19/2007	395	133	3450	5230	5580
06/20/2007	142	261	749	2180	2810
06/21/2007	124	310	709	1030	1300
06/22/2007	118	191	573	956	1030
06/23/2007	120	184	460	746	922
06/24/2007	115	171	450	652	785
06/25/2007	116	148	409	638	728
06/26/2007	113	137	377	552	658
06/27/2007	111	187	499	790	937
06/28/2007	2760	5180	6380	6250	4160
06/29/2007	11900	19700	24700	25200	25700
06/30/2007	45700	64800	83700	42200	40200
07/01/2007	32100	30600	146000	120000	85600
07/02/2007	13500	4570	96900	162000	168000
07/03/2007	12400	1020	51100	87300	89300
07/04/2007	10900	3770	34600	47300	50300
07/05/2007	7250	4800	30100	36500	40000
07/06/2007	5710	5100	25500	32900	35600
07/07/2007	5970	5070	20900	28000	31600
07/08/2007	5660	5000	18800	21500	25900
07/09/2007	4780	4780	17100	18900	21400
07/10/2007	3880	1770	11500	15900	18200
07/11/2007	3460	1260	6540	9400	13200
07/12/2007	1600	1240	5460	7070	11000
07/13/2007	818	1350	3400	4490	9290
07/14/2007	794	2430	3550	3500	7880

07/15/2007	782	2450	4210	4330	7230
07/16/2007	826	2650	5220	5500	6460
07/17/2007	808	4370	8320	8400	8760
07/18/2007	774	4530	9200	10300	10600
07/19/2007	769	4500	9350	10500	10900
07/20/2007	781	4460	9250	10800	11200
07/21/2007	2420	4430	8760	9840	10600
07/22/2007	2930	3280	10200	11800	12300
07/23/2007	2910	3540	9070	11300	11600
07/24/2007	2900	4380	9880	11300	11600
07/25/2007	2880	4380	10100	11400	11700
07/26/2007	2860	4590	10000	11300	11600
07/27/2007	2840	4560	9940	11200	11500
07/28/2007	2830	4530	9870	11100	11300
07/29/2007	2970	4470	10000	11100	11300
07/30/2007	4110	4460	10200	11300	11600
07/31/2007	3800	4440	11500	12200	12400
08/01/2007	4260	4390	10500	12300	12600
08/02/2007	4180	4330	10100	11300	11500
08/03/2007	3310	4320	10200	11200	11300
08/04/2007	2630	4500	10800	12000	12300
08/05/2007	2610	4450	9980	11500	11800
08/06/2007	2590	4370	9800	11000	11200
08/07/2007	2550	4280	10000	11200	11400
08/08/2007	2510	4200	9960	11200	11400
08/09/2007	2470	4110	9870	11000	11200
08/10/2007	2420	3980	9270	10800	11000
08/11/2007	2290	3520	7920	9380	9600
08/12/2007	2220	3390	7430	8530	8880
08/13/2007	2150	3110	6870	8150	8320
08/14/2007	739	640	4870	6340	6580
08/15/2007	130	268	1420	2710	3170
08/16/2007	100	163	549	904	1200
08/17/2007	69	106	405	598	742
08/18/2007	63	96	269	408	582
08/19/2007	64	95	251	313	423
08/20/2007	64	92	240	312	406



08/21/2007	63	74	186	263	365
08/22/2007	44	40	170	208	276
08/23/2007	25	32	128	182	229
08/24/2007	18	32	100	141	189
08/25/2007	26	35	97	367	372
08/26/2007	27	32	87	148	376
08/27/2007	18	27	86	96	162
08/28/2007	15	25	82	86	119
08/29/2007	12	23	72	78	107
08/30/2007	108	33	65	70	98
08/31/2007	166	27	127	69	87
09/01/2007	76	192	197	170	88
09/02/2007	86	307	212	198	248
09/03/2007	63	308	335	316	240
09/04/2007	62	303	313	390	458
09/05/2007	62	134	312	381	456
09/06/2007	41	37	216	350	446
09/07/2007	25	27	123	225	344
09/08/2007	18	38	113	206	459
09/09/2007	15	22	105	198	292
09/10/2007	12	21	82	159	233
09/11/2007	11	19	61	121	156
09/12/2007	17	18	48	96	116
09/13/2007	17	18	39	80	94
09/14/2007	14	16	35	70	79
09/15/2007	20	20	43	91	72
09/16/2007	20	22	69	162	157
09/17/2007	21	18	72	102	145
09/18/2007	22	14	65	93	104
09/19/2007	18	12	57	90	96
09/20/2007	17	12	52	79	90
09/21/2007	18	16	41	70	78
09/22/2007	18	13	35	69	71
09/23/2007	34	17	30	64	67
09/24/2007	65	15	28	59	62
09/25/2007	64	14	39	60	59
09/26/2007	44	15	80	64	60

09/27/2007	22	15	75	92	65
09/28/2007	9.6	17	60	92	90
09/29/2007	6.1	16	39	80	87
09/30/2007	5.7	14	28	69	77
10/01/2007	6.7	13	28	73	75
10/02/2007	9.6	13	38	92	319
10/03/2007	14	13	53	172	573
10/04/2007	17	12	30	173	291
10/05/2007	18	12	23	100	165
10/06/2007	17	11	21	74	103
10/07/2007	18	11	23	69	81
10/08/2007	21	11	25	77	126
10/09/2007	20	12	28	92	138
10/10/2007	19	11	23	87	113
10/11/2007	20	12	17	72	93
10/12/2007	19	11	14	62	75
10/13/2007	17	9.8	13	52	63
10/14/2007	14	11	12	46	54
10/15/2007	19	16	24	64	57
10/16/2007	20	13	27	55	67
10/17/2007	47	173	108	69	67
10/18/2007	391	278	764	854	801
10/19/2007	135	77	701	1140	1320
10/20/2007	50	37	288	603	887
10/21/2007	27	25	170	279	469
10/22/2007	88	265	169	196	288
10/23/2007	358	475	645	364	420
10/24/2007	117	260	774	1070	1200
10/25/2007	54	157	379	695	823
10/26/2007	35	120	264	379	567
10/27/2007	26	94	226	268	382
10/28/2007	20	84	197	226	299
10/29/2007	16	74	167	191	249
10/30/2007	12	62	158	163	195
10/31/2007	11	26	146	151	172
11/01/2007	11	13	115	133	155
11/02/2007	11	11	92	105	129

11/03/2007	9.4	9.9	75	85	102
11/04/2007	8.4	12	61	75	84
11/05/2007	8.2	11	53	67	73
11/06/2007	6.8	9.8	42	58	65
11/07/2007	6.8	9.9	40	54	57
11/08/2007	6	11	39	53	53
11/09/2007	5.3	10	37	51	53
11/10/2007	3.6	10	36	50	51
11/11/2007	6.4	10	38	51	50
11/12/2007	6.4	11	41	53	51
11/13/2007	4.9	9.9	39	56	52
11/14/2007	5.1	9.5	39	54	51
11/15/2007	4.3	10	36	49	50
11/16/2007	5.7	10	32	53	47
11/17/2007	6.8	9.4	29	51	48
11/18/2007	7.4	13	28	49	49
11/19/2007	8.2	14	31	48	48
11/20/2007	9.8	13	33	48	47
11/21/2007	14	13	34	51	46
11/22/2007	12	13	34	51	47
11/23/2007	12	12	33	50	47
11/24/2007	12	13	36	52	47
11/25/2007	11	13	39	53	48
11/26/2007	13	14	44	65	55
11/27/2007	12	14	47	63	60
11/28/2007	21	14	50	61	60
11/29/2007	13	13	47	65	58
11/30/2007	6.5	11	46	64	59
12/01/2007	7	13	54	62	60
12/02/2007	8.9	14	54	65	58
12/03/2007	7.5	12	45	68	60
12/04/2007	7.7	13	43	63	61
12/05/2007	7.8	12	45	61	59
12/06/2007	6.6	12	45	62	57
12/07/2007	6.8	13	44	64	58
12/08/2007	6.4	12	44	60	60
12/09/2007	6.1	11	44	70	70

12/10/2007	6.8	12	48	73	79
12/11/2007	12	19	68	167	369
12/12/2007	14	22	95	984	1610
12/13/2007	28	24	102	300	752
12/14/2007	34	29	104	181	430
12/15/2007	30	24	116	154	370
12/16/2007	28	20	129	167	360
12/17/2007	23	15	119	167	329
12/18/2007	20	13	113	148	291
12/19/2007	18	12	109	144	267
12/20/2007	21	10	106	132	235
12/21/2007	59	201	105	120	206
12/22/2007	314	374	313	117	192
12/23/2007	319	374	793	580	415
12/24/2007	311	371	788	849	988
12/25/2007	317	372	788	851	995
12/26/2007	341	382	806	866	994
12/27/2007	351	382	844	898	1010
12/28/2007	355	389	862	938	1070
12/29/2007	345	383	871	979	1120
12/30/2007	333	376	843	948	1100
12/31/2007	328	374	819	899	1040